

# 改善事例

## 改善前

コンプレッサーは工場の生産設備毎に配置されていました。

22 kwエアークンプレッサー	1台	12,300 kwh/月 (負荷率29%)
37 kwエアークンプレッサー	2台	18,720 kwh/月 (平均負荷率20%)
計		31,020 Kwh/月

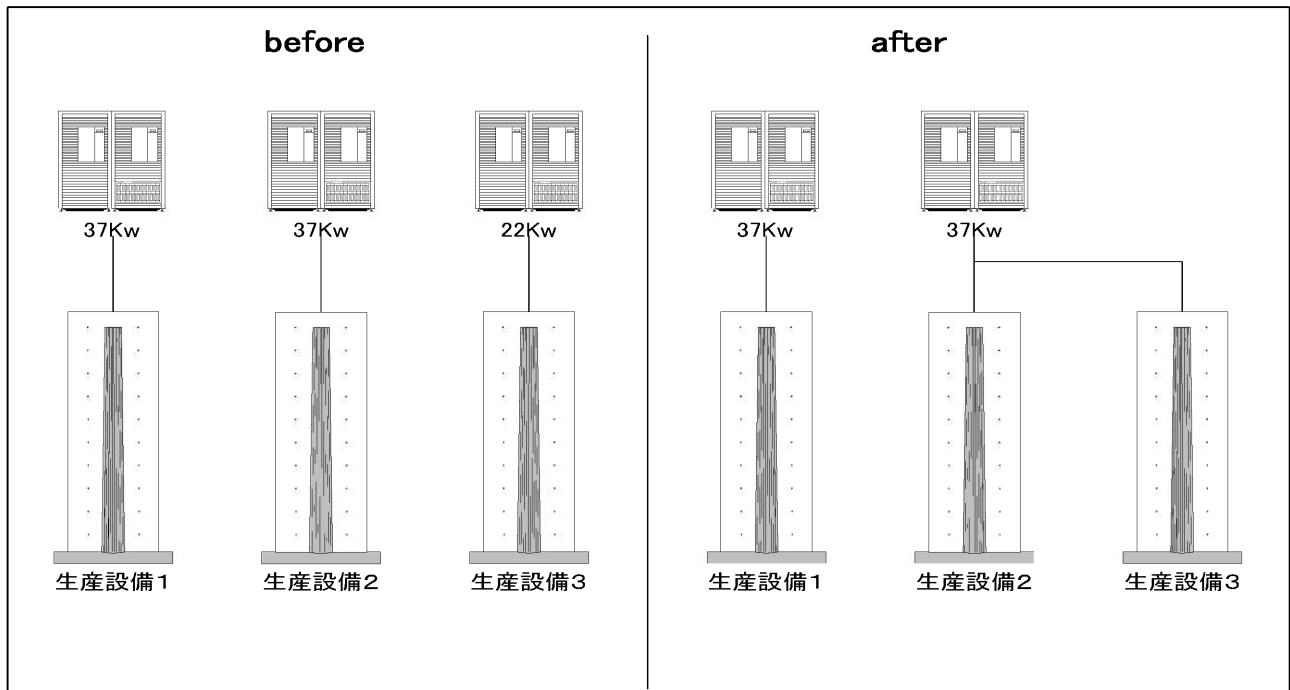
## 【着眼点】

工場の生産設備の導入に際し管轄部署が異なった場合エアコンプレッサーも設備毎に敷設したケースがあった。しかし工務課にて稼働状況と能力調査をすると1台のコンプレッサーは複数の設備を賄える事が検証できた。生産部門は各々設備管理を行ってはいるものの、全社に渡る横断的な管理まで行き届かないので今後の設備導入に際しては十分な考慮をする。

## 改善後

配管を変更することにより22Kwのコンプレッサーを停止し37Kwコンプレッサー2台としました。

37 kwエアークンプレッサー	2台	20,405 kwh/月 (平均負荷率29%)
-----------------	----	-------------------------



## 効果

電力消費量 31,020 kwh/月 - 20,405 kwh/月 = 10,615 kwh/月 の削減

127,380 kwh/年 の削減

(CO2低減量 61.27t/年)